

募金方法のご案内

ご寄付の窓口は、(公財)文化財保護・芸術研究助成財団です。

〒110-0007 東京都台東区上野公園12-50 TEL:03-5685-2311 FAX:03-5685-5225

財団は、故平山郁夫画伯の提唱された「文化財赤十字活動」の理念を継承される財団で、香雪の母校、東京藝術大学ゆかりの財団でもあります。今回、特別協力として財団の『重点助成事業』に取り上げて頂き、募金の窓口を引き受けて頂きました。したがってご寄付を頂きますと、個人、法人共に税法上の優遇措置が受けられます。

1.募金名 サールナート(インド)野生司香雪の仏伝壁画保全募金
略称「香雪インド壁画保全募金」

2.募集期間 令和元年5月～令和3年2月(2ヶ年)

3.寄付金額 寄付金額、口数は特に定めません。一人でも多くの方のご支援をお願いします。

4.募金振込先 「郵便振替」又は「銀行振込」が利用できます。

口座名義共通 (ザイ)ブンカザイホゴ・ゲイジュツケンキュウジョセイザイダン
(公財)文化財保護・芸術研究助成財団

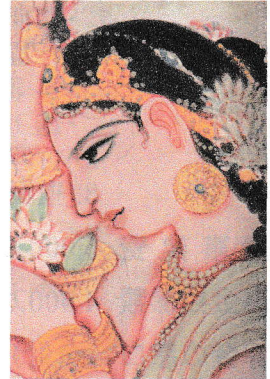
◇郵便振替 【00160-5-12319】 下記用紙をご利用ください。

◇銀行振込 三菱UFJ銀行 上野中央支店 普通 0796384

①銀行振込の場合、振込者の住所等の確認のため、振込の前に上記の財団か募金事務局まで必ずお電話かFAX、又はE-mailでお知らせください。ご寄付いただいてもお礼の連絡ができません。

②グループでまとめた振り込みもできます。

その場合別途に「〒住所、氏名、金額」を書いた一覧表を上記の財団、又は顕彰会にご送付ください。個人別に領収書をお送りします。



4.税制上の優遇措置

ご寄付は公益財団法人への寄付になり、個人、法人共に税制上の優遇措置があります。詳しくは上記の財団にお問い合わせいただくか、財団URL (<http://www.bunkazai.or.jp/>)をご覧ください。

【個人】確定申告の際、寄付金控除(所得控除)と税額控除のどちらか有利な方を選択できます。

【法人】法人税の計算では一般寄付金の損金算入限度額の他に別枠の損金算入限度額にも算入できます。